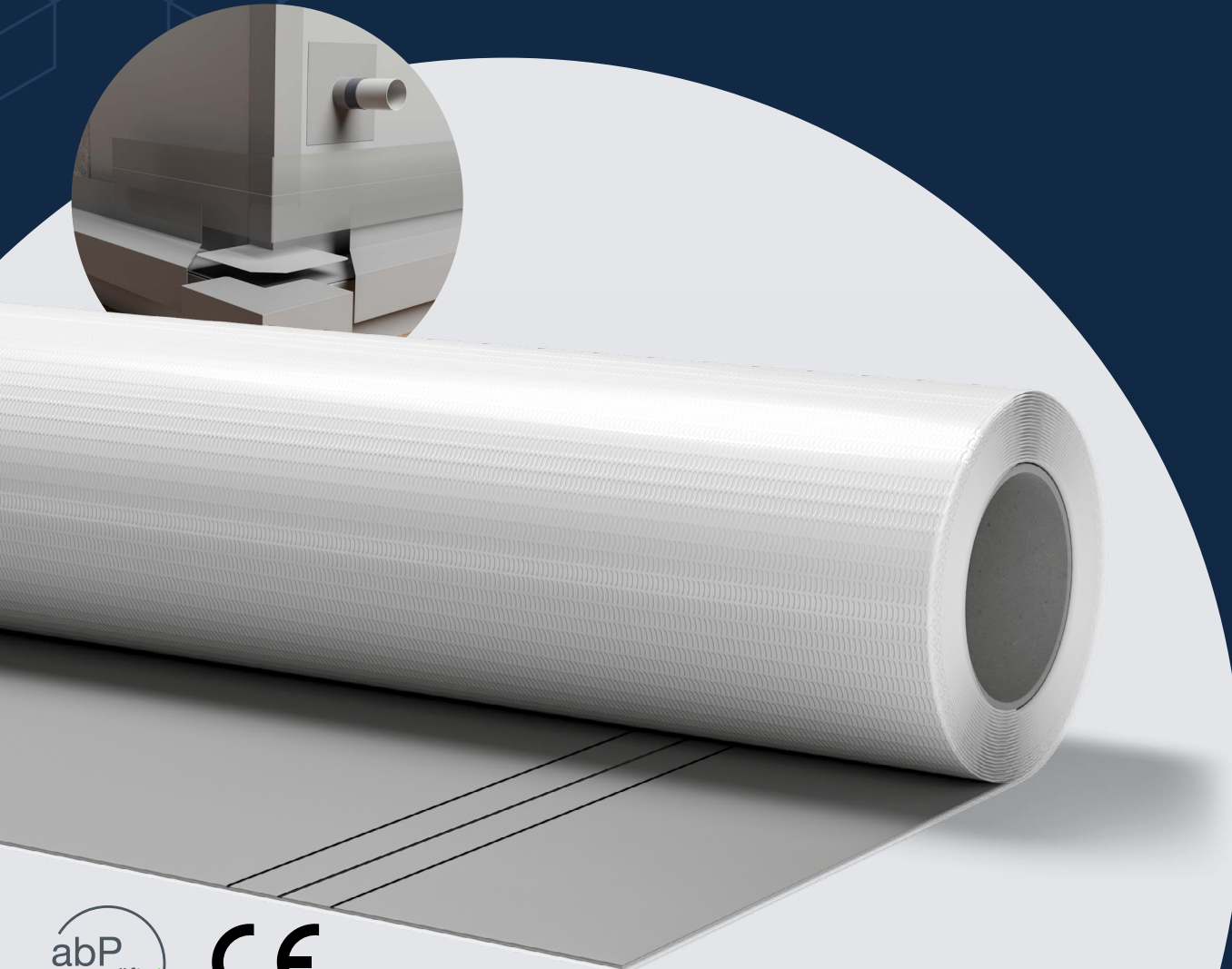
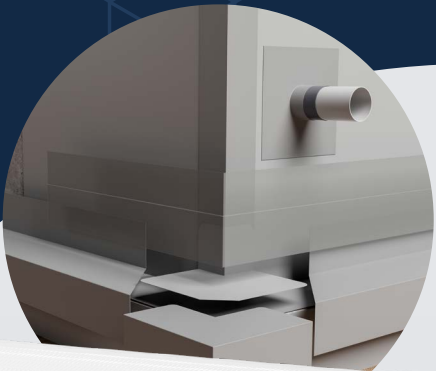


POLYproof SK12

Betonverbundsystem



Produktbeschreibung

- ▶ POLYproof SK12 ist unser neues Flächendichtsystem, das zur nachträglichen Abdichtung von erdberührten Bereichen des Betonbauwerks eingesetzt wird. Sie wird durch eine selbstklebende Beschichtung kalt auf erhärtetem Beton oder auf Betonfertigteilen appliziert. Die Membrane besteht aus einem flexiblem Polyolefine FPO und modifiziertem Polyethylen.

Systemvorteile

- ▶▶ Kombinierbar und ergänzbar mit den POLYproof Frischbetonverbundsystemen
- ▶▶ Effiziente Montage durch Peel- & Stick-Prinzip
- ▶▶ Vollflächige hochflexible, rissüberbrückende Abdichtung
- ▶▶ Keine Hinterläufigkeit der Abdichtung
- ▶▶ Saubere nachträgliche Applikation
- ▶▶ Kein Heißverkleben / -verschweißen erforderlich
- ▶▶ Komplettsystem mit Zubehörteilen
- ▶▶ Langlebige Abdichtung

Produkteigenschaften

- ▶▶ Vollflächiges Abdichtungssystem für WU-Betonbauwerke
- ▶▶ Als Sanierungsmaßnahme
- ▶▶ Als Zusatzmaßnahme für WU-Konstruktionen mit hochwertiger Nutzung
- ▶▶ Anwendung auf Betonfertigteilen
- ▶▶ Alle Arten von Erdbauwerken mit erhärtetem Ortbeton oder Fertigteilbeton
- ▶▶ Auf vertikale Wände und horizontale Decken applizierbar
- ▶▶ Bauwerke mit offener Bauweise, z.B. Versorgungstunnel
- ▶▶ Schutzmaßnahme gegen aggressive chemische Umgebung
- ▶▶ Für die Verwendung bei kontaminierten Böden
- ▶▶ Anwendung bei wasserbeanspruchten Gebäuden
- ▶▶ Anwendung bei geologisch aufkommenden Gasen wie Radon oder Methan

Systemzubehör

- ▶▶ Ecken
- ▶▶ Rohrkragenmanschette
- ▶▶ Überlappungsband
- ▶▶ Doppelseitiges Butylband
- ▶▶ Toe Detail
- ▶▶ Butylrundschnur

